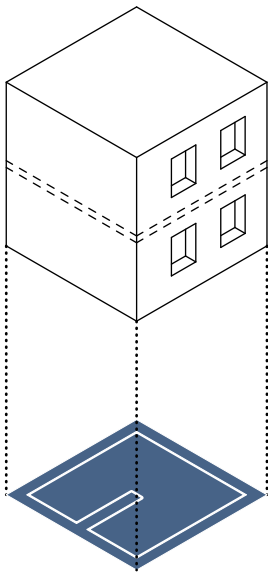
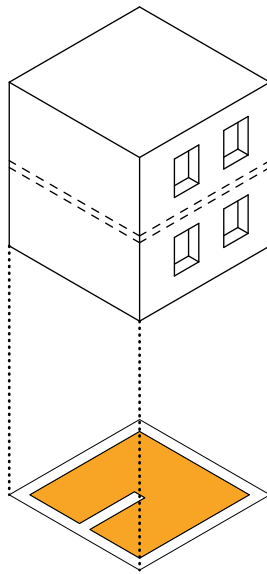


Informationsblatt - Geschossbezogene Grundflächen

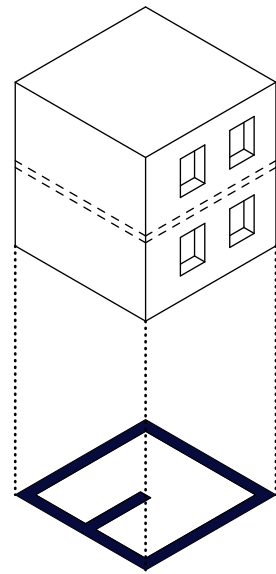
Brutto-Grundfläche, Netto-Grundfläche und Konstruktionsgrundfläche



Brutto-Grundfläche (BGF)



Netto-Grundfläche (NGF)



Konstruktionsgrundfläche (KGF)

Brutto-Grundfläche (BGF)

Die Brutto-Grundfläche ist die Summe der Grundflächen aller Grundrissebenen eines Bauwerkes. Die BGF ist in Netto-Grundfläche und Konstruktions-Grundfläche gegliedert.

Zum besseren Verständnis:

Länge x Breite der Gebäudeaußenmaße eines Bauwerkes = Brutto-Grundfläche (je Etage)

Netto-Grundfläche (NGF)

Die Netto-Grundfläche ist die Summe der zwischen den aufgehenden Bauteilen befindlichen Bodenflächen (Fußbodenfläche) aller Grundrissebenen eines Bauwerkes.

Konstruktions-Grundfläche (KGF)

Die Konstruktions-Grundfläche ist die Differenz zwischen Brutto- und Netto-Grundfläche.

Somit ergibt sich die Schlussfolgerung: Bruttogrundfläche ist nicht gleich Wohnfläche.

Abrechnungsgrundlage

Die Abrechnung für das Aufmaß basiert auf den tatsächlichen vor Ort gemessenen Brutto-Grundflächen je Etage (Wohnflächen und Nutzflächen inkl. Konstruktionsflächen) sowie den vorhandenen Räumen (inkl. Flure, Bäder, WC's, Kammern, sonstigen Räumen Anbauten weiteren Gebäuden, etc.).

Mit anderen Worten:

Die gesamten Flächen, die vermessen werden (inkl. Konstruktionsflächen), werden auch abgerechnet. Es ist somit nicht nur die alleinige Wohnfläche eines Bauwerks für die Preisfindung ausschlaggebend.

Preisliste 2023 - Gebäudevermessung vor Ort

Die Preise verstehen sich inkl. MwSt. sowie An- & Abfahrt

Als Ergebnis erhalten Sie qualifizierte Architektengrundrisse und eine Wohnflächenberechnung nach WoFIV. Die Lieferung der Geschosspläne und der Wohnflächenberechnung erfolgt im Format PDF per E-Mail.

(BGF) Bruttogrundfläche = Gebäudeaußenmaße je Etage + ggf. anliegende Gesamtflächen wie Balkon und oder Terrasse	Wohnung	Haus	Zweifamilienhaus Mehrfamilienhaus
bis 50 m ²	499 €	599 €	699 €
bis 100 m ²	599 €	699 €	799 €
bis 150 m ²	699 €	799 €	899 €
bis 200 m ²	799 €	899 €	999 €
bis 250 m ²	899 €	999 €	1.099 €
bis 300 m ²	999 €	1.099 €	1.199 €
bis 350 m ²	-	1.199 €	1.299 €
bis 400 m ²	-	1.299 €	1.399 €
bis 450 m ²	-	1.399 €	1.499 €
bis 500 m ²	-	1.499 €	1.599 €
bis 550 m ²	-	1.599 €	1.699 €
bis 600 m ²	-	1.699 €	1.799 €
bis 650 m ²	-	1.799 €	1.899 €
bis 700 m ²	-	1.899 €	1.999 €
bis 750 m ²	-	1.999 €	2.099 €
bis 800 m ²	-	2.099 €	2.199 €
bis 850 m ²	-	2.199 €	2.299 €
bis 900 m ²	-	2.299 €	2.399 €
bis 950 m ²	-	2.399 €	2.499 €
bis 1.000 m ²	-	2.499 €	2.599 €